

**Laukaa
Kirkkoranta
Asemakaavan muutosalueen
muinaisjäännösinventointi
2013**



**Timo Jussila
Timo Sepänmaa**



Kustantaja: Laukaan kunta

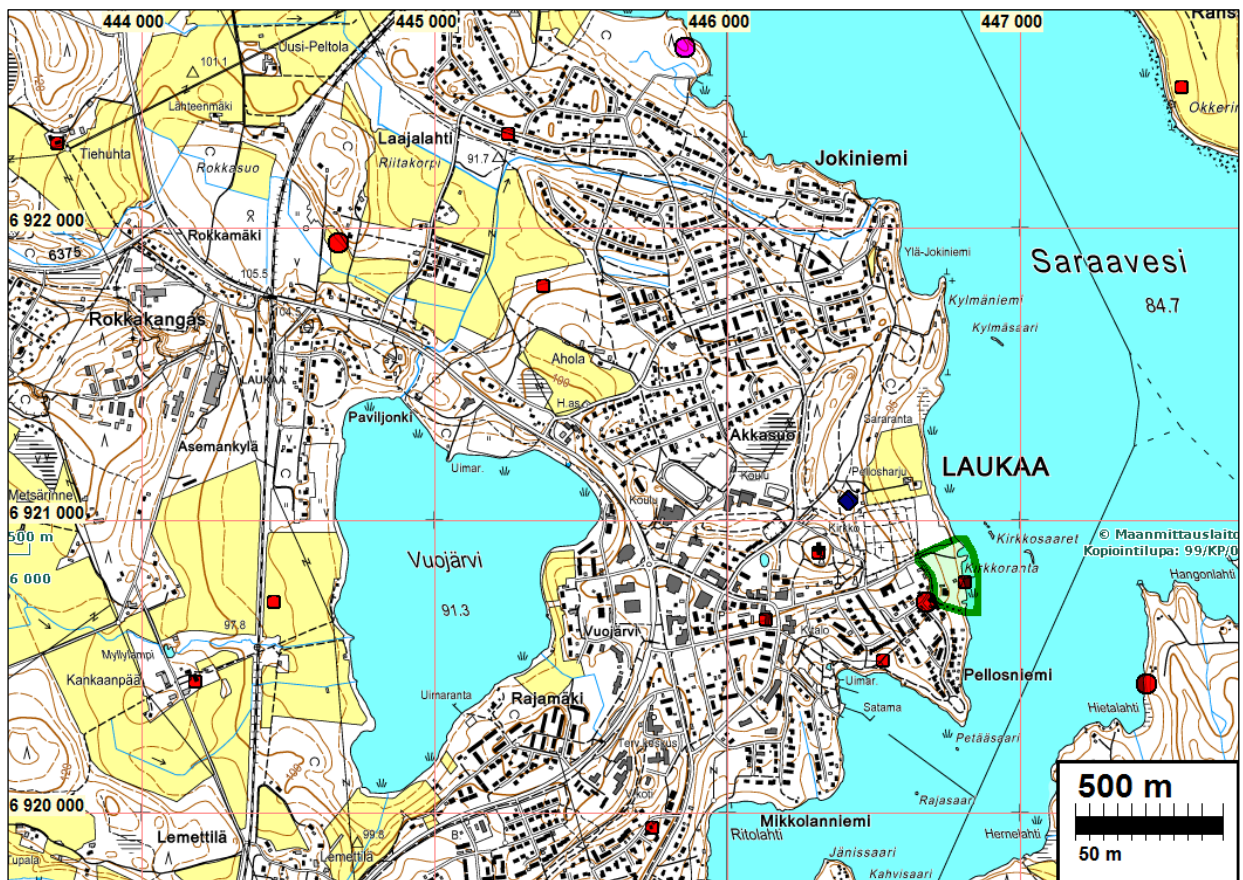
Sisältö

Perustiedot:	2
Inventointi	3
Valokuvia	4
Yleiskartta	5
Vanhoja karttoja	6

Kansikuva: Maisemaa alueen pohjoisosassa rannan suuntaan

Perustiedot:

- Alue:** Laukaa. Kirkkorannan asemakaavan muutosalue, keskustan itäosassa, Kirkon itäpuolella, Saraaveden itärantaa.
- Tarkoitus:** Selvittää sijaitseeko tutkimusalueella kiinteitä muinaisjäänköksiä.
- Työaika:** Kesäkuun 6. 2013
- Kustantaja:** Laukaan kunta
- Tekijät:** Mikroliitti Oy, Timo Jussila ja Timo Sepänmaa
- Tulokset:** Tutkimusalueelta ei tunnettu ennestään muinaisjäänköksiä. Aivan lähistöllä, alueen itäpuolella on tunnettu kivikautinen asuinpaikka. Alueen liepeiltä on löydetty kivikautisia irtolöytöjä – tarkemmin paikantamattomia. Kirkkorannan alueelta ei löydetty muinaisjäänköksiä.



Tutkimusalue on rajattu vihreällä. Muinaisjäännökset eri symbolein.

Selityksiä: Kartat ovat ETRS-TM35FIN koordinaatistossa (NE) . Kohdekuvauksissa lisäksi kkj-koordinaatit (xy, pi) . Kartta ja ilmakuvapohjat Maanmittauslaitoksen maastotietokannasta keväällä 2013. Valokuvia ei ole talletettu mihinkään viralliseen arkistoon eikä niillä ole mitään kokoelmatunnusta. Valokuvat digitaalisia. Valokuvat ovat tallessa myös Mikroliitti Oy:n serverillä .

Inventointi

Laukaan kunta on laatimassa asemaakaavan muutosta Kirkkorannan alueelle. Laukaan kunta tilasi kaava-alueen muinaisjäännösinventoinnin Mikroliitti Oy:ltä. Maastotyö suoritettiin kesäkuun 6. pv. v.2013 erinomaisissa tutkimusolosuhteissa.

Päijänteen korkein ranta on alueella n. 102,5 m korkeustasolla. Heinolanharjun puhkeamisen jälkeen (n. 5000 eKr.) veden taso laski nopeasti 4-5 m. Alueella on asuinpaikoista tyhjä korkeusvyöhyke n.102,5 ja 98 m korkeustasojen välillä. Ancyclusjärven korkeustaso n. 8200 eKr. on alueella ollut n. 114 m korkeustasolla. Pyyntikulttuurin rantasidonnoisia asuinpaikkoja voi siis löytää n. 115 -103 m ja n. 98-87,5 m korkeustasoilta. Tutkimusalue sijoittuu Saraaveden n. 85 m tason ja 95 m korkeustason välille.

Historiallisella ajalla ei alueella tiedetä olleen vakituista asutusta. 1700-l ja 1800-l alkupuolen kartoilla ei alueelle ole taloja tai teitä merkitty. Laukaan kirkko on sijainnut ja sijaitsee edelleenkin rannasta alueelta 400 m länsi-lounaaseen. Alueen luoteispuolella sijaitsee hautausmaa, jota oltiin par'aikaa laajentamassa tutkimusalueen pohjoispuolelle. 1840-luvun pitäjänkartan mukaan polku kirkolta rantaan on mennyt alueen pohjoispuolelta. Vanhempiin karttoihin ei väyliä rantaan ole merkitty. Alueen pohjoispuolella on sijainnut torppa.

Alue on rinnettä jossa n. 90 tasolla on kapea tasanne. Tasanteella kulkee alueen pohjoisosassa tieura. Maaperä alueella on n. 90 m tason tuntumassa hieno hiekka, alempana hieta ja hiesu. Kasvillisuus on mäntyvaltaista sekametsää, jossa lähes lehtomainen aluskasvillisuus. Alueen pohjoisosassa on hyvin tiheäkasvuista ja pusikkoista metsää. Alueen eteläosassa on talo pihamaiseen ja monine rakennuksineen. Alueen pohjoisin osa on muokattu ja ”myllätty” hautausmaan laajennustyön yhteydessä.

Alueen eteläosan tonttia ja pihamaata ei tutkittu tarkemmin. Talossa ei ollut väkeä paikalla ja omin lupinemme emme koekuoppia pihamaalle ryhtyneet tekemään. Alueen pohjoisosassa tutkittiin tarkoin. Alueelle tehtiin runsaasti koekuoppia, erityisesti em. n. 90 m tasanteen alueelle. Tasanteella on tieura mutta sen ympärillä maaperässä on vahva podsol joten alue on arkeologisessa mielessä häiriintymätön. Kuitenkaan mitään esihistoriaan viittaavaa ei alueelta havaittu. Alueella ei havaittu myöskään historiallisen ajan muinaisjäännöksiin viittaavaa. Alueen pohjoispuolisko tutkittiin siis tarkoin, eteläosan tontti vain reunamilta ja muutoin viitteellisesti, eteläisin erillinen ja rakentamaton kapea tontti normaalisti.

25.6.2013

Timo Jussila

Lähteet:

Laukaa historia. 1, Vanhan Laukaan vaiheita esihistoriallisesta ajasta 1776
Luetteloja Suomen muinaisjäännöksistä. 7. Muinaismuistoja Laukaan kihlakunnasta.

Valokuvia

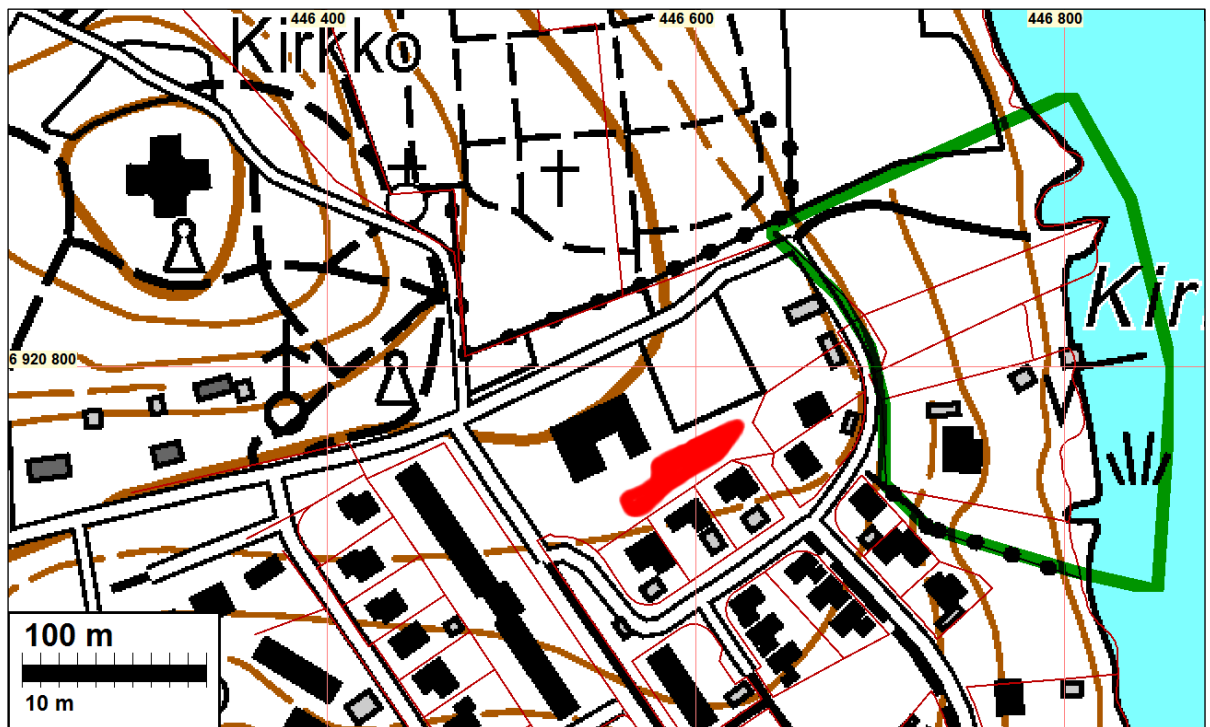


Tasanteen maastoa alueen pohjoisosassa. Taustalla näkyy tieura. Koilliseen.

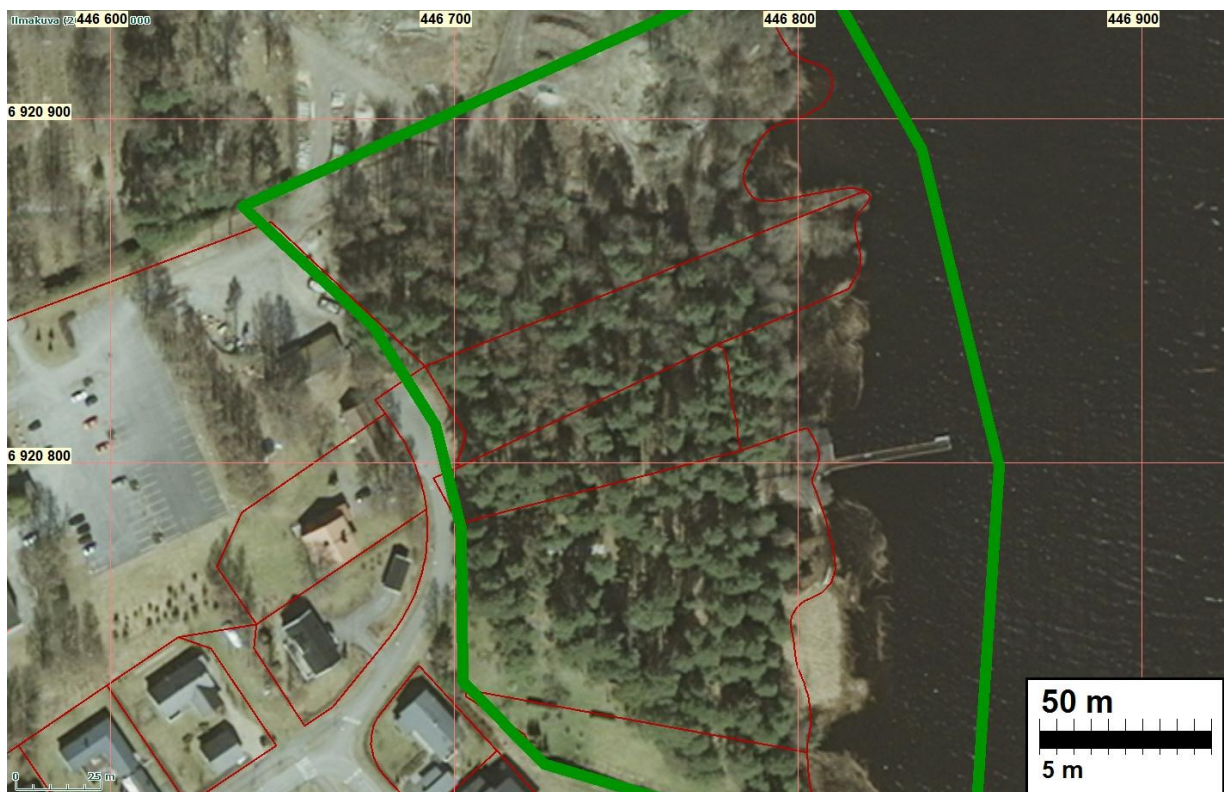


Alueen pohjoisrajaa

Yleiskartta



Tutkimusalue rajattu vihreällä. Tunnetun asuinpaikan (Kirkkoranta 410010006) säilynyt osa punaisella, muinaisjäännösrekisterin mukaan.



Vanhoja karttoja



Ote v. 1705 kartasta (E47b 10/1)



Ote 1791 kartasta (Pellosniemi E47b 10/2)



Ote 1840-I pitäjänkartasta
